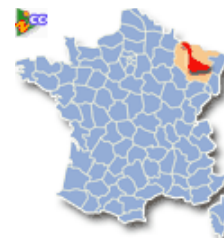




# Les Aires de Services Camping Cars MEURTHE ET MOSELLE - [54]



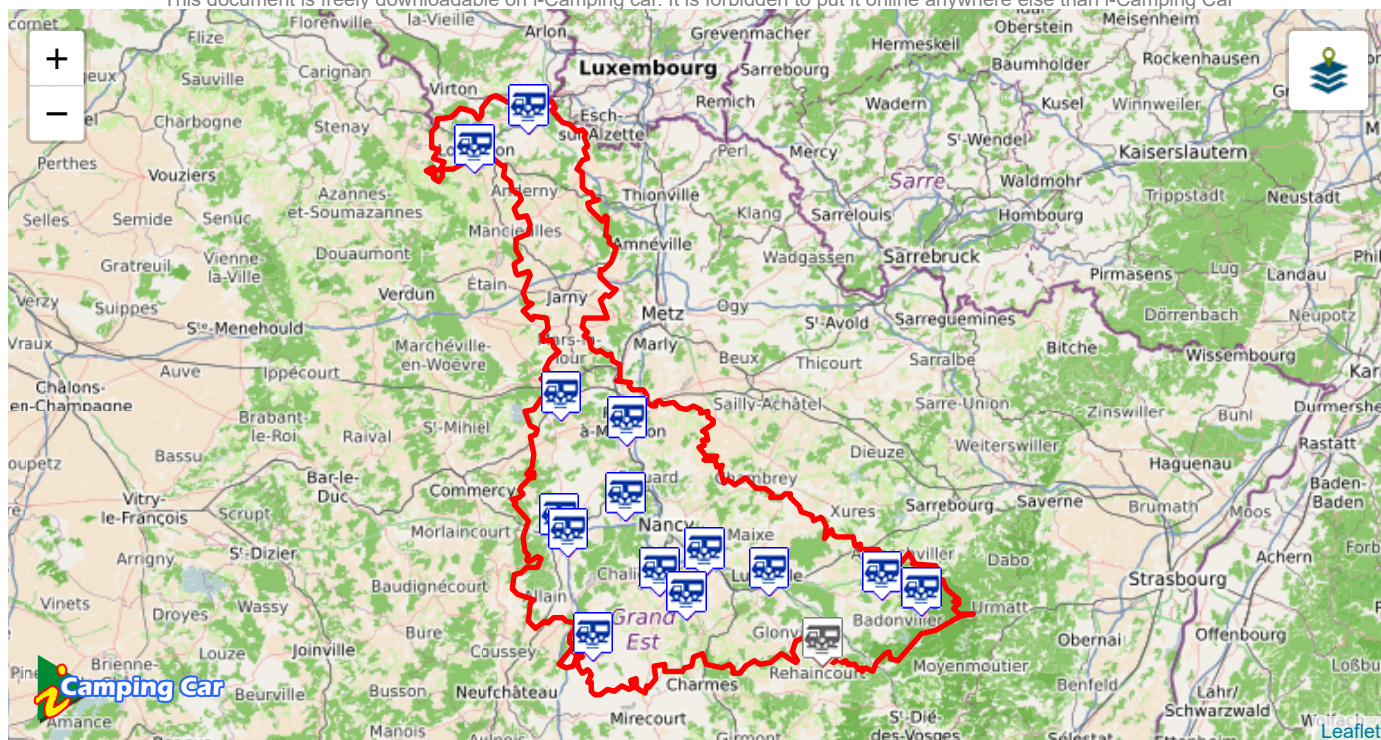
Les Aires de Services présentées sur i-Camping Car proviennent des contributeurs. Pour compléter et améliorer la base de données, il nous faut photos et informations. Prenez en photos les aires utilisées.

<https://www.i-campingcar.fr/>

Remplissez le **formulaire**. Après validation, vos informations seront en ligne!

Version: mai 2023

Ce document est en téléchargement gratuit sur le site i-Camping Car. Il est interdit de le mettre en ligne sur un autre site Internet. This document is freely downloadable on i-Camping car. It is forbidden to put it online anywhere else than i-Camping Car



## BLAMONT

MEURTHE ET MOSELLE [54]

35 km E de Lunéville

D400 - Entrée village - Rue Victor Pierre

Latitude: 48.5876 Longitude: 6.84182



Aire Communale	Services Opérationnels Toute l'année	Nombre de Places	Nombre de Prises électriques
		4	1



Services: 2€ - Electricité: 2€

Stationnement non adapté. Centre bourg à 500 mètres. Supermarché à proximité.

### On aime...

- Robinet Eau potable
- Plateforme de vidange
- Raccordement électrique

### Ca pourrait être mieux...

### On n'aime pas...

- Pas opérationnelle toute l'année
- Stationnement interdit
- Espace stationnement insuffisant
- Stationnement sans ombre

Lien direct vers cette Aire de Services: <https://www.i-campingcar.fr/aires.php?ville=blamont>

## BRULEY

MEURTHE ET MOSELLE [54]

13 km NO de Toul

D118 - Rue de Voissel

📍 Latitude: 48.706428 Longitude: 5.855618



Services: 6€ - Stationnement: Gratuit - Electricité: Inclus

### On aime...

Robinet Eau potable  
Plateforme de vidange  
Raccordement électrique

### Ca pourrait être mieux...

Espace stationnement moyen  
Stationnement moyennement ombragé

### On n'aime pas...

Pas opérationnelle toute l'année  
Stationnement non spécifique

Lien direct vers cette Aire de Services: <https://www.i-campingcar.fr/aires.php?ville=bruley>

## FAVIERES

MEURTHE ET MOSELLE [54]

25 km S de Toul

Route de Gélaucourt : Base de loisirs

📍 Latitude: 48.46647 Longitude: 5.96129



Services: Gratuits - Stationnement: Gratuit

Accès compliqué si plusieurs camping cars stationnés à proximité. Couverts inutiles sur regard vidange eaux usées.  
Stationnement en bordure du plan d'eau.

### On aime...

Robinet Eau potable  
Plateforme de vidange  
Raccordement électrique  
Stationnement spécifique  
Espace stationnement suffisant

### Ca pourrait être mieux...

### On n'aime pas...

Pas opérationnelle toute l'année  
Stationnement sans ombre

Lien direct vers cette Aire de Services: <https://www.i-campingcar.fr/aires.php?ville=favieres>

## FONTENOY LA JOUTE

MEURTHE ET MOSELLE [54]

8 km O de Baccarat

D22F - Route de Glonville

Latitude: 48.456517 Longitude: 6.664778



Services: 2€ - Stationnement: Gratuit

### On aime...

Robinet Eau potable

### Ca pourrait être mieux...

### On n'aime pas...

Pas opérationnelle toute l'année  
Pas de raccordement électrique

Lien direct vers cette Aire de Services: [https://www.i-campingcar.fr/aires.php?ville=fontenoy la joute](https://www.i-campingcar.fr/aires.php?ville=fontenoy%20la%20joute)

## LIVERDUN

MEURTHE ET MOSELLE [54]

16 km NO de Nancy

Avenue Eugène Lerebourg - Près du camping

Latitude: 48.747227 Longitude: 6.057036



Services: 2€ - Stationnement: Gratuit

### On aime...

Robinet Eau potable  
Plateforme de vidange

### Ca pourrait être mieux...

Espace stationnement moyen  
Stationnement moyennement ombragé

### On n'aime pas...

Pas opérationnelle toute l'année  
Pas de raccordement électrique  
Stationnement non spécifique

Lien direct vers cette Aire de Services: <https://www.i-campingcar.fr/aires.php?ville=liverdun>



## LONGUYON

MEURTHE ET MOSELLE [54]

19 km SO de Longwy

D618 - Devant Office de Tourisme

📍 Latitude: 49.448041 Longitude: 5.599665



Aire Communale 

Services Opérationnels Toute l'année 

Nombre de Places **2**

Nombre de Prises électriques **1**



Services: 2€ - Stationnement: Gratuit - Electricité: 2€

Accès difficile. Rien de prévu pour vidanger les eaux usées. Prévoir raccord mâle/mâle pour plein d'eau. Places de stationnement le long de la départementale.

### On aime...

Robinet Eau potable  
Raccordement électrique

### Ca pourrait être mieux...

### On n'aime pas...

Pas opérationnelle toute l'année  
Pas de dalle de vidange  
Stationnement non spécifique  
Espace stationnement insuffisant  
Stationnement sans ombre

Lien direct vers cette Aire de Services: <https://www.i-campingcar.fr/aires.php?ville=longuyon>

## LONGWY

MEURTHE ET MOSELLE [54]

40 km NO de Thionville

D918 - Stade municipal

📍 Latitude: 49.52636 Longitude: 5.76477



Aire Communale 

Services Opérationnels Toute l'année 

Nombre de Places **10**

Nombre de Prises électriques **1**



Services: 2,50€ - Stationnement: Gratuit - Electricité: 2,50€

Tuyau eau propre à demeure et proche du regard de vidange cassette. Stationnement sur grand parking goudronné, sans ombre.

### On aime...

Opérationnelle toute l'année  
Robinet Eau potable  
Plateforme de vidange  
Raccordement électrique

### Ca pourrait être mieux...

Espace stationnement moyen

### On n'aime pas...

Stationnement non spécifique  
Stationnement sans ombre

Lien direct vers cette Aire de Services: <https://www.i-campingcar.fr/aires.php?ville=longwy>

## LUNEVILLE

MEURTHE ET MOSELLE [54]

35 km SE de Nancy

Extérieur camping municipal - Quai des petits bosquets

 **Latitude:** 48.596653 **Longitude:** 6.499553



**Services: 3,60€ (Seuls) - Services + Stationnement 24 heures: de 7€ à 10€ - Electricité: Inclus**  
**2 plateformes pour vidanger les eaux. Prévoir raccord mâle/mâle pour plein d'eau.**

### On aime...

Opérationnelle toute l'année  
Robinet Eau potable  
Plateforme de vidange  
Raccordement électrique  
Stationnement spécifique

### Ca pourrait être mieux...

Stationnement moyennement ombragé

### On n'aime pas...

Espace stationnement insuffisant

Lien direct vers cette Aire de Services: <https://www.i-campingcar.fr/aires.php?ville=luneville>

## PONT A MOUSSON

MEURTHE ET MOSELLE [54]

30 km N de Nancy

D120 > Port de plaisance

 **Latitude:** 48.90157 **Longitude:** 6.06303



**Services + Stationnement 24 heures: 11€ - Electricité: Inclus**

**Accès régulé par barrière, ouverte de 8h à 20h. Les services sont assez facilement réalisables, même si le système de vidange cassette est médiocre.**

### On aime...

Opérationnelle toute l'année  
Robinet Eau potable  
Plateforme de vidange  
Raccordement électrique  
Stationnement spécifique

### Ca pourrait être mieux...

Espace stationnement moyen

### On n'aime pas...

Stationnement sans ombre

Lien direct vers cette Aire de Services: <https://www.i-campingcar.fr/aires.php?ville=pont a mousson>

## RICHARDMENIL

MEURTHE ET MOSELLE [54]

12 km S de Nancy

D570 > Bord du Canal > Rue du Lac

 Latitude: 48.59482 Longitude: 6.16121



Services: Gratuits - Stationnement: Gratuit

Accès à la plateforme pouvant être compliqué si présence de nombreux camping cars. Stationnement serré pour une petite dizaine de véhicules limité à 72 heures. Ouvert d'avril à fin octobre.

### On aime...

- Robinet Eau potable
- Plateforme de vidange
- Raccordement électrique
- Stationnement spécifique
- Stationnement ombragé

### Ca pourrait être mieux...

### On n'aime pas...

- Pas opérationnelle toute l'année
- Espace stationnement insuffisant


Lien direct vers cette Aire de Services: <https://www.i-campingcar.fr/aires.php?ville=richardmenil>

## SAINT NICOLAS DE PORT

MEURTHE ET MOSELLE [54]

18 km SE de Nancy

A côté du parking visiteurs du centre hospitalier

 Latitude: 48.63529 Longitude: 6.30053



Services: 4€ - Stationnement: Gratuit - Electricité: 4€

L'accès à l'aire n'est pas conseillé aux gros véhicules, les routes ne sont pas larges, et présentent de nombreux trous. L'électricité et l'eau nécessitent des jetons disponibles à l'Office du Tourisme. Pas de prix indiqué sur la borne. Nombreuses visites possibles.

### On aime...

- Robinet Eau potable
- Raccordement électrique

### Ca pourrait être mieux...

- Plateforme de vidange pas adaptée
- Espace stationnement moyen
- Stationnement moyennement ombragé

### On n'aime pas...

- Pas opérationnelle toute l'année
- Stationnement non spécifique

Lien direct vers cette Aire de Services: <https://www.i-campingcar.fr/aires.php?ville=saint nicolas de port>



# THIAUCOURT-REGNIEVILLE

MEURTHE ET MOSELLE [54]

19 km NO de Pont a Mousson

Chemin du stade - Espace 'La Loco' - Près salle des fêtes

📍 Latitude: 48.95248 Longitude: 5.86091



Services: 2€ - Stationnement: Gratuit - Electricité: 2€

Vidanges eaux usées facilement réalisables. Tuyau eau propre à demeure et trop proche du regard cassette. Plusieurs possibilités de stationnement.

## On aime...

Robinet Eau potable  
Plateforme de vidange  
Raccordement électrique  
Espace stationnement suffisant

## Ca pourrait être mieux...

Stationnement moyennement ombragé

## On n'aime pas...

Pas opérationnelle toute l'année  
Stationnement non spécifique

Lien direct vers cette Aire de Services: <https://www.i-campingcar.fr/aires.php?ville=thiaucourt-regnieville>

# TONNOY

MEURTHE ET MOSELLE [54]

20 km S de Nancy

D74

📍 Latitude: 48.55001 Longitude: 6.243251



Services + Stationnement 24 heures: 8€ - Electricité: Inclus

Ouvert de mai à octobre.

## On aime...

Robinet Eau potable  
Plateforme de vidange  
Raccordement électrique

## Ca pourrait être mieux...

## On n'aime pas...

Pas opérationnelle toute l'année  
Stationnement non spécifique  
Espace stationnement insuffisant  
Stationnement sans ombre

Lien direct vers cette Aire de Services: <https://www.i-campingcar.fr/aires.php?ville=tonnoy>



## TOUL

MEURTHE ET MOSELLE [54]

20 km E de Nancy

D400 > Chemin du Cimetière

 Latitude: 48.676668 Longitude: 5.885269



Services: Gratuits - Stationnement: 7€ pour 24 heures  
Stationnement maxi: 72 heures.

### On aime...

- Opérationnelle toute l'année
- Robinet Eau potable
- Plateforme de vidange
- Raccordement électrique
- Stationnement spécifique
- Espace stationnement suffisant

### Ca pourrait être mieux...

### On n'aime pas...

Stationnement sans ombre

Lien direct vers cette Aire de Services: <https://www.i-campingcar.fr/aires.php?ville=toul>

## VAL ET CHATILLON

MEURTHE ET MOSELLE [54]

45 km E de Lunéville

D993a- Grande rue - Parc communal

 Latitude: 48.556827 Longitude: 6.96622



Services: 3€ - Stationnement: Gratuit - Electricité: 3€  
Très belle installation technique. Stationnement pour une durée maximum de 4 jours.

### On aime...

- Opérationnelle toute l'année
- Robinet Eau potable
- Plateforme de vidange
- Raccordement électrique
- Stationnement spécifique
- Espace stationnement suffisant

### Ca pourrait être mieux...

### On n'aime pas...

Stationnement sans ombre

Lien direct vers cette Aire de Services: <https://www.i-campingcar.fr/aires.php?ville=val et chatillon>